

Voicepoint Neon



Device Management Tool pour Dragon Medical One et Winscribe Dictation

Neon Control offre le complément idéal à votre solution de reconnaissance vocale et de dictée, grâce à sa gestion centralisée d'appareils de dictée fixes et mobiles. Une interface web permet aux administrateurs de visualiser les appareils de dictée internes, de les attribuer à différents groupes ou de mettre à jour leur version du firmware. Neon propose également un composant de configuration intuitif et clair pour les appareils de dictée mobiles, avec lequel les paramètres de chaque appareil peuvent être configurés sur une base de groupe ou par appareil de dictée.

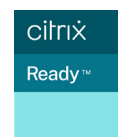
Pour une intégration optimale de Neon dans une solution de dictée, les informations de flux de travail peuvent être configurées de manière flexible pour chaque appareil de dictée. Les appareils de dictée obtiennent la version et la configuration du firmware la plus récente directement du serveur au démarrage de l'ordinateur, lors de la connexion et grâce à la fonction de mise à jour manuelle avec le Client Neon, et sans qu'il soit nécessaire d'installer des logiciels fabricants surchargés.

Voicepoint Neon Bridge, option complémentaire de la solution, peut être acquise séparément et utilisée indépendamment ou en complément de Voicepoint Neon Control pour importer des dictées à partir d'appareils de dictée mobiles. Les paramètres d'importation des dictées sont configurés via l'interface web de gestion et repris dynamiquement par le Client Neon à chaque connexion d'appareil. Toutes les dictées sont vérifiées lorsque l'appareil est connecté, téléchargées via l'interface Neon et stockées sur le serveur à l'emplacement de stockage défini pour un traitement ultérieur. Pour assurer la traçabilité de l'importation de la dictée, le statut et le résultat de la transmission sont affichés dans la boîte de dialogue du protocole Client Neon et commentés par des lectures audio configurables.

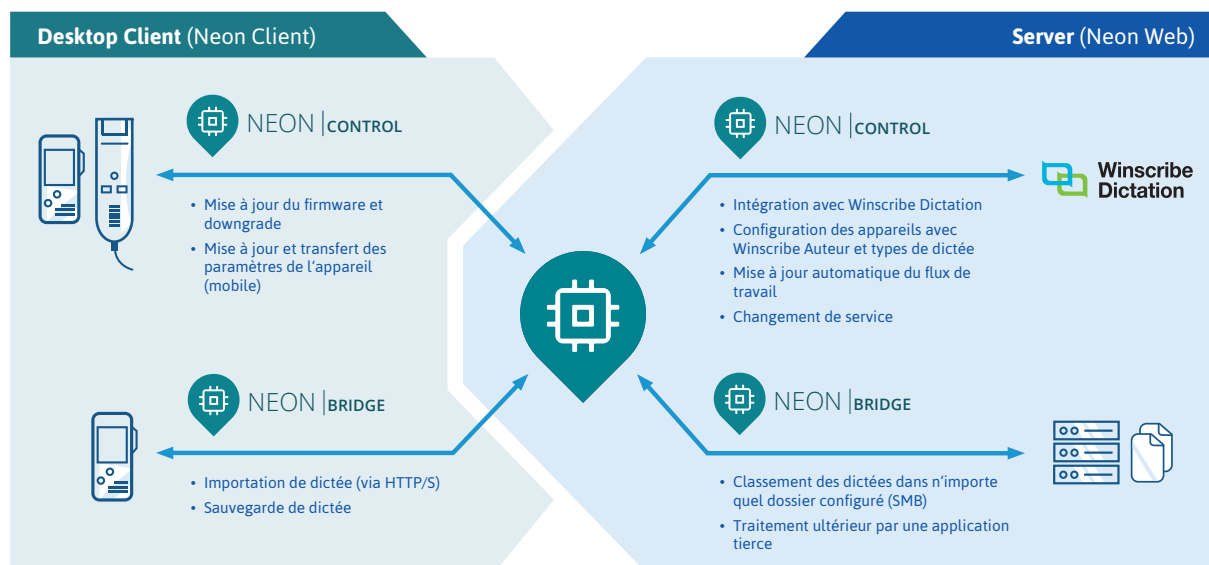
Notre certification ISO 27001 offre un niveau de protection plus élevé pour la sécurité de l'information.

Fonctions principales

- Interface web pour une gestion simple et centralisée des versions du firmware pour les appareils de dictée mobiles et fixes et pour la configuration des appareils de dictée mobiles
- Aperçu des appareils de dictée connectés avec les données de connexion de la dernière connexion
- Gestion de groupe pour une organisation claire des appareils de dictée
- Attribution pratique du firmware par appareil de manière individuelle ou par groupe d'appareils de dictée
- Option de configuration simple par groupe ou par appareil de dictée (appareils mobiles uniquement)
- Intégration du flux de travail de dictée Winscribe, y compris la mise à jour automatique des appareils de dictée mobiles
- Fonctionnalité d'importation de dictée à jour, grâce à la transmission des dictées via l'interface web HTTP(S)
- Gestion des utilisateurs configurés par les administrateurs du système, pour une identification et un enregistrement clairs
- Audit Trail pour la traçabilité des modifications
- Possibilité d'inventaire manuel et automatique des appareils de dictée
- Tableau de bord pour visualiser les chiffres clés tels que le nombre total de dictaphones
- Prise en charge de plusieurs fabricants d'appareils de dictée mobiles et fixes
- Client léger pour installation sur ordinateurs via la distribution de logiciels
- Sécurité accrue grâce à la complexité des mots de passe et au respect des normes relatives aux entêtes HTTP



Fonctionnalité de la solution



- Interface web pour l'administration
- Tableau de bord et Audit trail
- Licence
- Aperçu des appareils de dictée connectés
- Paramétrage Client Neon
- Gestion des utilisateurs



- Gestion des appareils de dictée fixes
- Gestion des appareils de dictée mobiles
- Gestion de groupes
- Gestion du firmware
- Inventaire



- Importation de dictée
- Paramétrage importation de dictée

Données techniques (client)

- **Navigateurs pris en charge**
Google Chrome, Mozilla Firefox et Microsoft Edge
- **Systèmes d'exploitation pris en charge**
Windows 10 (au moins .NET Framework 4.8)
Windows 11
- **Environnements virtualisés pris en charge**
Citrix Virtual Apps et Desktops 7
Microsoft RDS 2019
VMware Horizon 8
- **Clients pris en charge pour les environnements virtualisés**
Windows Fat Clients
Windows Thin Clients
IGEL Thin Clients (UD3 LX5 und LX10)

Appareils de dictée pris en charge

- **Microphones de dictée fixes**
Philips SpeechMike III Pro Premium 3500, 3510, 3520 (Rev. 1 et 2)
Philips SpeechMike Pro Premium 3700, 3710, 3720
Philips SpeechMike Pro Premium BC 3800, 3810
Philips SpeechMike Premium Air 4000, 4010
Olympus RecMic RM-4010P, RM-4015P, RM-4100S, RM-4110S
- **Appareils de dictée mobiles**
Philips Digital Pocket Memo 8000, 8200, 8500
Olympus DS-9000, DS-9500

Données techniques (serveur)

- **Systèmes d'exploitation pris en charge**
Windows Server 2019 et 2022
- **Serveurs de base de données pris en charge**
Microsoft SQL Server 2017, 2019 et 2022
(Express, Standard, Enterprise)