

# ERLEBEN SIE EINE NEUE DIMENSION DER SPRACHDOKUMENTATION.

Die RecMic II Serie wurde für die hohen Ansprüche professioneller Anwender wie Ärzte, Rechtsanwälte und Geschäftsleute entwickelt. Für all jene, die hervorragende Ergebnisse von Sprache-zu-Text Lösungen erwarten.

Die vier Modelle der neuen Serie bieten mit dem intelligenten Zwei-Mikrofone-System die Vorteile der innovativen Noise Cancellation Technologie für eine flexible Direktionalität. Alle Geräte sind mit ausgeklügelten Features ausgestattet, dazu zählt eine extra glatte UV-Beschichtung und geräuschloser Tastendruck, um störende Kontaktgeräusche zu eliminieren. Die antimikrobiellen Oberflächen entsprechen den Hygieneanforderungen. Dies ist besonders im medizinischen Bereich von hoher Wichtigkeit.



**OLYMPUS**



KONTAKTIEREN SIE UNS

Wir freuen uns auf Ihre Nachricht und mit Ihnen in Verbindung zu treten!



sds@olympus.de

Schreiben Sie uns gerne eine E-Mail an [sds@olympus.de](mailto:sds@olympus.de), um nähere Informationen zu erhalten, eine Teststellung zu vereinbaren oder eine Live-Demo zu organisieren. Für nähere Details besuchen Sie bitte: [www.olympus.de/dikiert-dokumentiert](http://www.olympus.de/dikiert-dokumentiert)

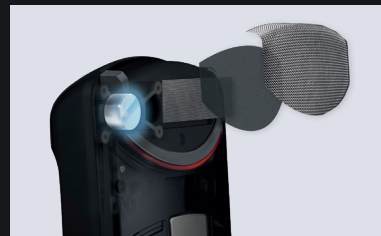
Microsoft und Windows sind eingetragene Warenzeichen der Microsoft Corporation. Macintosh ist ein Warenzeichen von Apple Inc. Dragon ist ein Warenzeichen von Nuance Communications, Inc. oder angeschlossener Unternehmen in den Vereinigten Staaten und/oder anderen Ländern. Alle anderen hier genannten Warenzeichen sowie Namen von Produkten, Marken und Unternehmen sind Eigentum ihrer jeweiligen Inhaber. Alle Rechte vorbehalten. Änderungen an Design und Technik ohne Ankündigung vorbehalten. Aktuelle Spezifikationen und weiteres Zubehör sind auf unserer Website verfügbar. Gedruckt in Deutschland



Trackball mit intelligenter Cursor-Bewegung



Geschlossenes Lautsprecherchassis sorgt für gute Soundqualität



Dreifach gedämmter Sound Studio Pop-Filter für akkurate Ergebnisse mit Spracherkennung



Antimikrobielle Oberfläche schützt wirksam vor Mikroben



Freihändiges Diktieren dank Mikrofonständer mit automatischer Standfußerkennung



Steuerung mit Tastaturbefehlen dank HID Keyboard Modus

DAS INTELLIGENTE UND FLEXIBLE USB-MIKROFON !

## RecMic II

Designed für akkurate Spracherkennungsraten. Sogar bei lauten Hintergrundgeräuschen. Intelligentes Zwei-Mikrofonen-System Noise Cancellation Aufnahmemodus







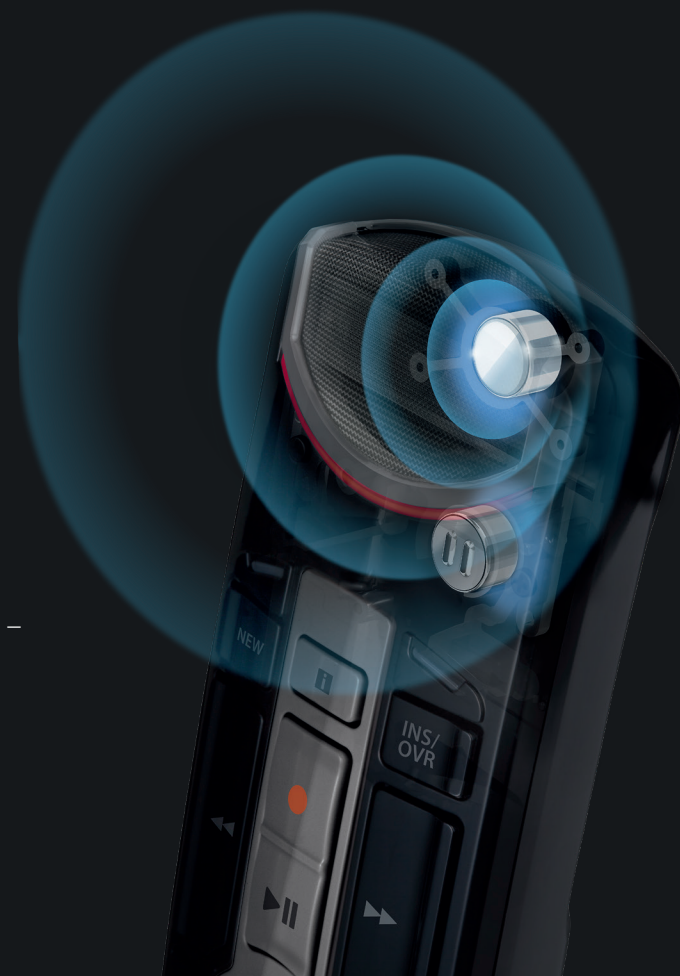
## DESIGNED FÜR AKKURATE SPRACHERKENNUNGSRATEN

### Intelligentes Zwei-Mikrofonen-System

Um laute Umgebungen und Hintergrundgeräusche müssen Sie sich ab jetzt keine Sorgen mehr machen!

Um akkurate Spracherkennungsraten zu erzielen, gibt es einen entscheidenden Erfolgsfaktor: eine starke Richtcharakteristik (Direktionalität) am Mikrophon. Wenn die Richtcharakteristik auf AUS (Directionality OFF) gestellt ist, werden die Umgebungsgeräusche aufgenommen.

Richtcharakteristik AN (Directionality ON): Die beiden omnidirektionalen Mikrofone ermöglichen eine Fokussierung des RecMic II auf den Sprecher und die zeitgleiche Ausblendung von Umgebungsgeräuschen – wie dies bei Menschen der Fall ist.



## SOGAR BEI LAUTEN HINTERGRUNDGERÄUSCHEN



OFF



Die hochmoderne Noise Cancellation Technologie identifiziert die Stimme und behält sie unverändert bei. Gleichzeitig werden andere Geräusche unterdrückt, ohne die Stimme zu beeinträchtigen. Überall. Jederzeit. Wo auch immer Sie sich befinden.



ON



## NATIVE UNTERSTÜTZUNG DER BEDEUTENDSTEN SPRACHERKENNUNGS-ENGINES

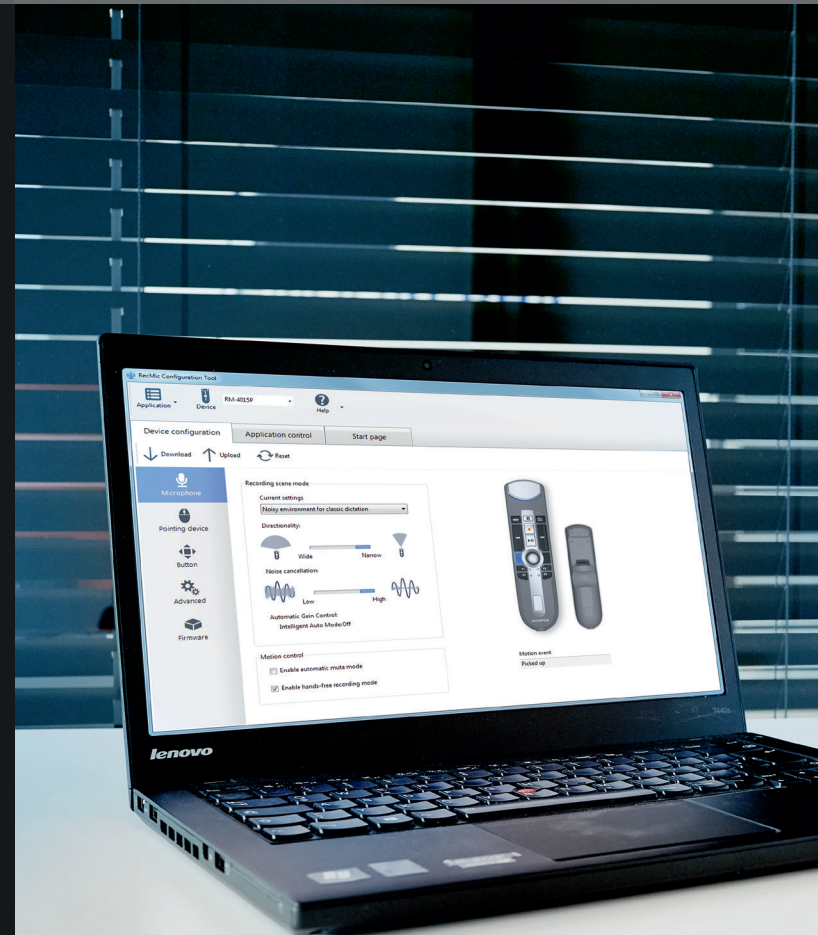
Alle Modelle der neuen OLYMPUS RecMic II Serie sind per Plug-and-Play in Sekundenschnelle einsatzbereit. Sie brauchen sich um nichts weiter zu kümmern: Es müssen weder zusätzliche Softwaremodule noch spezielle Treiber installiert werden.

Mit den bekanntesten Spracherkennungssystemen wie Dragon oder Windows kompatibel.

Die Geräte können auch in den HID KeyboardModus umgestellt werden. Damit können Sie je nach Ihren individuellen Bedürfnissen jeder Taste einen Befehl zuweisen. So können Sie jede beliebige Software direkt steuern.



## IHRE PERSÖNLICHEN RecMic II EINSTELLUNGEN



Der Standard OLYMPUS Modus ermöglicht die Steuerung jeder beliebigen Software Anwendung mit ausgefeilten Tastenbefehlen wie Makros, Tastenkombinationen, Texteingabe und Dragon-Befehlen. Über das RCT (RecMic Configuration Tool) werden zudem alle benötigten Einstellungen konfiguriert.

- Hohe Benutzerfreundlichkeit
- Individuelle Tastenbelegungen ohne Limit an Tastenbefehlen
- Intuitive Bedienoberfläche